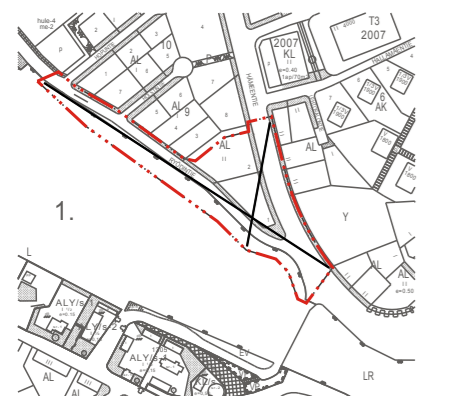


POISTUVA KAAVA (EI MITTAKAASSA)

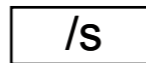


0 20 40 60 80 100 120 140 160 180 200
Vaaka mittakaava 1 : 2000

ASEMAKAAVAMERKINNÄT JA MÄÄRÄYKSET:



Asuin-, liike- ja toimistorakennusten korttelialue.



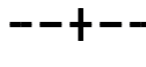
Alue, joilla ympäristö säilytetään.



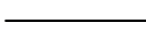
Lähivirkistysalue.



3 m kaava-alueen rajan ulkopuolella oleva viiva.



Kaupungin- tai kunnanosan raja.



Korttelin, korttelinosan ja alueen raja.

2

Kaupungin- tai kunnanosan numero

2009

Korttelin numero.

1

Ohjeellinen tontin numero.

HÄMEENTIE

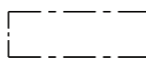
Kadun, tien, katuaukion, torin, puiston tai muun yleisen alueen nimi.

II

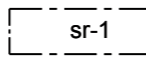
Roomalainen numero osoittaa rakennusten, rakennuksen tai sen osan suurimman sallitun kerrosluvun.

e = 0.2

Tehokkuusluku eli kerrosalan suhde tontin / rakennuspaikan pinta-alaan.



Rakennusala.



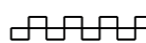
Suojeltava rakennus. Historiallisesti arvokas ja kaupunkikuvan kannalta tärkeä rakennus, jota ei saa purkaa. Rakennuksen maisemallinen asema tulee turvata. Julkisviuissa tulee säilyttää rakennusajalle tyypilliset ominaispiirteet. Rakennuksessa suoritettavien korjaus- ja muutostöiden tulee olla sellaisia, että rakennuksen historiallisesti arvokas ja maiseman kannalta merkittävä luonne säilyy.



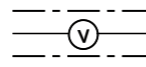
Istutettava alueenosa



Liikennealue.



Katualueen rajan osa, jonka kohdalta ei saa järjestää ajoneuvoliittymää.



Johtoa varten varattu alueenosa (v=vesijohto).

YLEISMÄÄRÄYKSET:

Liike- ja toimistorakennusten osalta autopaikkoja on rakennettava toteutettavaa kerrosalaa kohti vähintään 1 ap/100 k-m² ja polkupyöräpaikkoja on rakennettava vähintään 1 pp/35 k-m².

Leikki- ja oleskelualueiden toteutuksessa tulee huomioida ettei päiväaikainen keskiäänitaso ylitä 55 dBA ja yöaikainen keskiäänitaso ylitä 50 dBA.

Rakentamaton tontin osa, jota ei käytetä kulkuväyläksi tai pysäköintialueeksi tulee säilyttää siistissä, luonnonmukaisessa tilassa tai istuttaa.

Asemakaavan muutos koskee 2. kaupunginosan korttelin 9 (AL) tonttia 1, osaa tontista 2 ja katualuetta sekä 1. kaupunginosan liikennealuetta (L).

Asemakaavan muutoksella muodostuu 2. kaupunginosan korttelin 2009 (AL/s) tontti 1, lähivirkistysaluetta (VL) ja katualuetta.

Asemakaavan muutosalue on sitovan tonttijaon aluetta. Tonttijako laaditaan erikseen.

 AKAAN KAUPUNKI MAANKÄYTTÖ JA KAAVOITUS		KAAVANRO: 020-001078
RYÖDINTIEN JA HÄMEENTIEN VÄLISEN RISTEYSALUEEN ASEMAKAAVAN MUUTOS		MITTAKAAVA: 1:2000
KOORDINAATTIJÄRJESTELMÄ: ETRS-GK24 KORKEUSJÄRJESTELMÄ: N2000 POHJAKARTTA TÄYTTÄÄ MRL 54 § VAATIMUKSET.		
AKAASSA 17.4.2020	 HEIKKI KNUUTILA, MITTAUSINSINÖÖRI	
TÄLLÄ ASEMAKAAVAN MUUTOSALUEELLA TONTTIIJAKO LAADITTAAN ERIKSEEN.		
SUUNNITTELIJA: NIINA JÄRVINEN	NÄHTÄVILLÄOLOT	HYVÄKSYMINE
PIIRTÄJÄ: NIINA JÄRVINEN	OAS: 18.3-3.4.2020	LAUTAKUNTA: 3.6.2020 § 44
PÄIVÄYS:: 29.4.2020, 3.6.2020	EHDOTUS: 7.5-22.5.2020	
LAINVOIMAISUUSKUULUTUS: 12.8.2020		