

SIJAINTI JA LÄHTÖKOHDAT

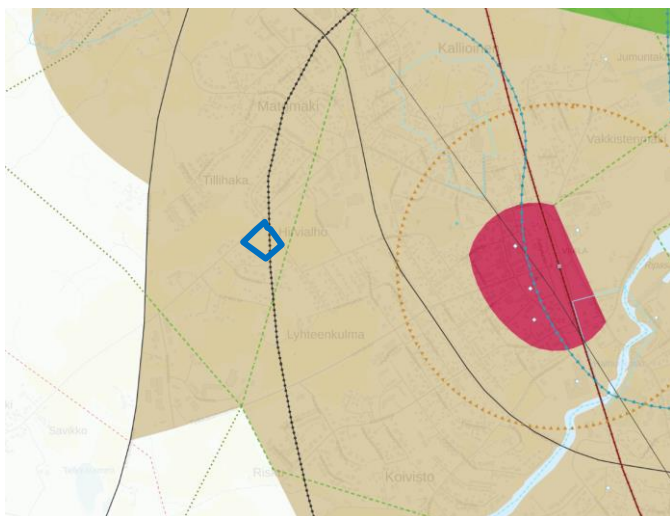
Suunnittelualue sijaitsee Viialan taajamassa, lähellä uutta Viialan yhtenäiskoulua Turuntien ja Laitakadun kulmauksessa. Suunnittelualueen likimääräinen raja-
aus on osoitettu pistekatkoviivalla oheiseen opaskarttaan. Kartta: Akaan kaupungin karttapalvelut, Karttatiimi. © Sitowise Aineistot, © Maanmittauslaitos.

Suunnittelualue koskee kiinteistöä 20-441-1-188 sekä osia kiinteistöistä 20-441-1-98 ja 20-441-1-141. Alue on pääosin peltoa, eteläosassa on hiukan metsikköä. Muutosalueen pinta-ala on noin 0,95 ha.

Kaavamuutoksen tarkoituksena on suunnitella alueen kulku ja tonttijako tarkoituksenmukaisemmin. Lisäksi tarkastellaan mahdollisuutta nostaa tonttien tehokkuuslukua.

MAAKUNTAKAAVA

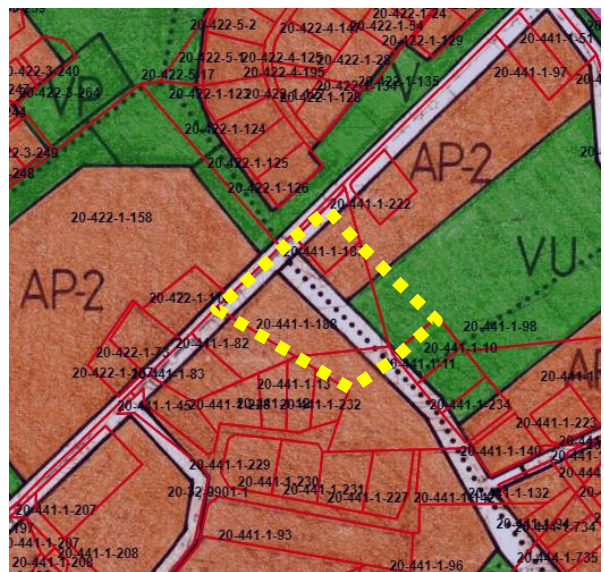
Pirkanmaalla on 29.5.2017 voimaan tullut maakuntakaava 2040. Suunnittelualue on taajamatoimintojen aluetta. Alue sijaitsee osittain kaupunkiseudun keskusakselin kehittämisvyöhykkeellä. Lisäksi lähistölle on merkitty viheryhteys. Suunnittelualueen likimääräinen raja-
aus on osoitettu sinisellä viivalla.



OSAYLEISKAAVA

Alueella on voimassa Viialan keskustan oikeusvaikutteinen osayleiskaava vuodelta 1996.

Osayleiskaavassa alueelle on osoitettu pääosin pientalovaltaista asuinaluetta (AP-2). Suunnittelualueen likimääräinen raja-
aus on osoitettu keltaisella katkoviivalla.



ASEMAKAAVA

Kaavamuutoksen kohteena olevassa korttelissa (nro 15) on voimassa asemakaava, joka on laadittu vuonna 2005 sisältäen erillispientaloille (AO) kaavoitetut tontit ja Naiminkujan katualueen.

**OSALLISET**

Osallisia ovat muutosalueen maanomistajat ja ne, joiden asumiseen, työntekoon tai muihin oloihin kaavamuutos saattaa huomattavasti vaikuttaa, sekä viranomaiset ja yhteisöt, joiden toimialaa suunnittelussa käsitellään (MRL 62 §).

Viranomaiset ja yritykset:

- Akaan kaupungin hallintokunnat
- Pirkanmaan ELY-keskus
- Pirkanmaan liitto
- Pirkanmaan maakuntamuseo
- Pirkanmaan pelastuslaitos
- HS-Vesi Oy
- Elenia Verkko Oy
- Loimua Oy
- Lounea Oy
- Telia Oyj
- Elisa Oy
- Terveystieteiden tutkimuskeskus; Tampereen ympäristöterveys
- Ympäristönsuojeluviranomainen; Valkeakosken kaupungin ympäristöjaosto

Tämän lisäksi kaavan osallisia ovat kaikki, jotka täyttävät edellä olevan osallisuuden määritelmän. Osallisilla on mahdollisuus osallistua kaavan valmisteluun ja lausua mielipiteensä kaavaehdosta tai jättää muistutus kaavaehdotuksesta. Osallisten luetteloa päivitetään tarvittaessa.

SUOJELUTILANNE

Alueelta ei ole tiedossa suojelukohteita.

SELVITYKSET

Asemakaavan muutoksen yhteydessä arvioidaan mm. hankkeen liikenteellisiä vaikutuksia sekä ilmastovaikutusta. Selvitysten tarve tarkentuu suunnittelun edetessä.

KAAVAN VAIHEET

Vireilletulo

TOIMENPITEET

- Elinvoimalautakunta päättää kaavan vireille tulosta ja OAS:n nähtävillä asettamisesta. OAS:sta on mahdollista antaa palautetta kaavaehdotuksen nähtävilläoloon saakka.

Ehdotusvaihe

- Elinvoimalautakunta asettaa nähtävillä
- Kuulutus nähtävillä olosta Akaan Seudussa
- Ehdotus nähtävillä 30pv (MRL65§, MRA27§)
- Osallisilla mahdollisuus muistutuksen antamiseen
- Lausuntopyynnöt viranomaisilta

Hyväksyminen

- Kaupunginhallitus / -valtuusto hyväksyy
- 30 pv aikaa jättää valitus hallinto-oikeuteen

ARVIOITAVAT VAIKUTUKSET

- Ihmisten elinolot ja elinympäristöt
- Maa- ja kallioperään, veteen, ilmaan ja ilmastoon
- Kasvi- ja eläinlajeihin, luonnon monimuotoisuuteen
- Kuulutus voimaantulosta
- Alue- ja yhdyskuntarakenteeseen, yhdyskunta- ja energiatalouteen sekä liikenteeseen
- Kaupunkikuvaan, maisemaan, kulttuuriperintöön ja rakennettuun ympäristöön
- Elinkeinoelämän toimivan kilpailun kehittymiseen

VAIKUTUSALUE

Merkittävimmät vaikutukset kohdistuvat kortteliin 15.

AIKATAULU

Kaavan vireille tulo	5/2023
Osallistumis- ja arviointisuunnitelma	5/2023
Kaavaehdotus	9-10 /2023
Kaava hyväksytty	11-12 /2023

PALAUTTEEN ANTAMINEN

Palautetta voi jättää kirjallisesti asiakirjojen nähtävilläolon aikana osoitteeseen:

Akaan kaupunki
Kaavoitus ja maankäyttö
PL 34, 37801 Akaa

tai kaavoitus@akaa.fi

NÄHTÄVILLÄOLO

Kaupungin internet-sivuilla:
<https://akaa.fi/asuminen-ja-ymparisto/kaavoitus-ja-maankaytto/ajankohtaista/>

YHTEYSTIEDOT

Elina Stüber-Asikainen
kaavasuunnittelija
elina.stuber-asikainen@akaa.fi

Niina Järvinen
kaavoituspäällikkö, YKS-711
niina.jarvinen@akaa.fi

Kaavoituksen asiakaspalvelu

Sari Vierimaa
suunnitteluavustaja
+ 358 40 335 3592
sari.vierimaa@akaa.fi