



Ilmanvaihdon ammattilaiset

T&T Air Oy

PUHDISTUSPÖYTÄKIRJA



NAHKIALAN PÄIVÄKOTI

Suoritettu työ: Ilmanvaihdon puhdistus, mittaus ja säätö

Kohteen tiedot: Nahkialan Päiväkoti
Kohteen osoite: Akaantie 2. 37800 Toijala

Tilaajan tiedot: Akaan kaupunki
Tilaajan edustaja: Kari Kairenius
Tilaajan osoite: Myllytie 3, 37801 Akaa
Tilaajan puh.nro: 040 335 3259

Työn suorittajan tiedot: T&T Air Oy
Työn suorittajan nimi: Tomi Pötry, Suvi Pötry ja Elina Pötry
Työn suorittajan osoite: Uudenkyläntie 15, 37800 Toijala
Työn suorittajan posti: tomi.potry@ttair.fi
Työn suorittajan puh.nro: 0440 855003

Puhdistuspäivämäärä: 27.09 – 22.10.2018

PUHDISTUSMENETELMÄT:

- | | |
|------------------------|------------------|
| 1. koneellinen harjaus | 2. alipaineistus |
| 3. imurointi | 4. pesu |
| 5. desinfiointi | 6. kaavinta |
| 7. kuumavesipesu | 8. tarkastus |

PUHDISTETUT / TARKASTETUT ALUEET:	TYÖMENETELMÄT:
Tulo- sekä poistoilmakanavat, -venttiilit sekä kaikki niihin kuuluvat osat	1, 2, 4, 8
Ilmanvaihtokoneet, huippuimurit sekä kaikki niihin kuuluvat osat	1, 3, 4, 8

Lisätyt puhdistusluukut:

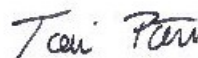
Ei lisättyjä puhdistusluukkuja.

Havaitut viat ja puutteet:

Tyhjillään olevan rakennuksen poistoilmarunkokanavassa oli sininen tulppa, tulppa poistettiin. Saman rakennuksen nukkarin tuloilmapäätte-elimistä puuttuu säätöpellit, ilmavirtoja ei voi mitata eikä säätää.

Vakuutamme että työt on suoritettu kaikilta osin hyvien tapojen mukaisesti, sekä RakMK D2 edellyttämällä tavalla ja työmme täyttää P1 luokan vaatimukset.

Allekirjoitus:



Nimen selvennys:

Tomi Pötry

MITTAUSPÖYTÄKIRJA TYHJÄ RAKENNUS:

Krs.	Tila	Tulo- ilma	Poisto- ilma	Venttiili	Vaadittu l/s	Mitattu l/s	Avaus	Paine- ero Pa
Yläkerta	Iv-konehuone		X	Exca-100				
Yläkerta	Askartelu	X X						
			X	Exca-125				
Yläkerta	Wc		X	KSK-100				
Yläkerta	Aula	X X						
Yläkerta	Sos.tila		X	-100				
	Wc		X	-100				
	Suihku		X	-125				
Yläkerta	Toimisto	X X						
			X	Exca-160				
Alakerta	Tuulikaappi	X						
Alakerta	Keittiö		X	-125				
			X	-160				
	Liesikupu		X	-125				
Alakerta	Ryhmätila	X X						
			X	-160				
			X	-160				
Alakerta	Nukkari	X X X						
			X	-160				
			X	-160				
			X	-160				
Alakerta	Wc		X	-125				
Alakerta	Kuraeteinen		X	-100				
			X	-100				
			X	Exca-100				
Alakerta	Eteinen	X X X						
Alakerta	Wc		X	-100				
			X	-100				
			X	-100				
Alakerta	Leikkitila (pun.)	X X						
			X					
Alakerta	Leikkitila (sin.)	X X						
			X	Exca-100				
			X	Exca-100				
Alakerta	Siivouskomero		X					
Kellari								
Kellari								
Kellari								
Kellari								
Kellari								

MITTAUSPÖYTÄKIRJA VANHA PUOLI:

Krs.	Tila	Tulo- ilma	Poisto- ilma	Venttiili	Vaadittu l/s	Mitattu l/s	Avaus	Paine- ero Pa
Yläkerta	Varasto (puheterap.)	X	X	STH-125 KSO-125		+19,2 -19,7	6 1	20,9 49,0
Yläkerta	Toimisto	X	X	STH-125 KSO-125		+23,6 -24,1	6 1	31,5 72,9
Yläkerta	Wc		X	KSO-125		-19,5	0	52,1
Alakerta	Leikkitila (isompi)	X X X		KTS-125 KTS-125 KTS-125		+19,7 +18,7 +22,0	15 15 15	20,1 18,0 23,4
Alakerta	Leikkitila	X		KTS-125		+19,3	10	29,2
Alakerta	Nukkari	X	X	KTS-125 KSO-125		+22,7 -24,1	15 10	25,1 36,2
Alakerta	Kuraeteinen	X	X	KTS-125 KSO-125		+22,3 -20,3	12 -5	30,0 68,2
Alakerta	Wc		X X	KSO-125 KSO-125		-26,9 -26,1	10 10	45,4 42,8
Alakerta	Keittiö		X	KSO-125		-28,7	8	61,3
Alakerta	Wc		X	KSO-125		-19,7	5	36,1
Alakerta	Toimisto	X		KTS-125		+20,4	15	21,5
				YHTEENSÄ:		+187,9 -209,1		

MITTAUSPÖYTÄKIRJA UUSI PUOLI:

Tila	Tulo- ilma	Poisto- ilma	Venttiili	Vaadittu l/s	Mitattu l/s	Avaus	Paine-ero Pa
Toimisto (Nenonen)	X	X	OKE-100		+24,1	0	47,5
			KSO-125		-24,1	-2	93,8
Toimisto	X	X	OKE-100		+23,9	0	47,6
			KSO-125		-24,6	-1	92,1
Sos.tila		X	KSO-125		-20,2	-4	86,6
Wc		X	KSO-125		-27,1	-5	166,5
Pukukaappipoisto (4 kaappia)		X	PRA-100		-24,9	2,5	84,3
Pukukaappipoisto (7 kaappia)		X	PRA-100		-38,0	4	86,5
Käytävä	X		REL-100		+35,7	0	19,4
Taukotila	X		OKE-160		+38,2	7	52,5
			OKE-160		+35,6	7	45,4
		X	KSO-160		-38,6	2	97,2
			KSO-160		-35,5	0	97,5
Sali	X		OKE-200		+65,9	0	19,0
			OKE-200		+74,0	0	24,2
			OKE-200		+66,1	4	31,4
		X	KSO-200		-70,7	15	126,1
			KSO-200		-70,0	15	125,5
			KSO-200		-70,7	15	126,0
Varasto		X	KSO-100		-10,1	-8	77,6
Ryhmätila (Silkkisiivet)	X		OKE-160		+33,4	7	39,3
			OKE-160		+34,7	6	42,5
		X	KSO-160		-33,3	6	53,6
			KSO-160		-34,0	6	55,5
Varasto (Silkkisiivet)		X	KSO-100		-9,8	-8	71,9
Nukkari (Silkkisiivet)	X		OKE-160		+37,5	3	23,1
			OKE-160		+34,9	3	19,9
		X	KSO-160		-41,4	10	61,8
			KSO-160		-32,0	4	57,3
Askartelu (Silkkisiivet)	X	X	OKE-160		+30,5	7	33,4
			KSO-160		-30,7	1	66,2
Wc (Silkkisiivet)		X	KSO-160		-41,4	14	46,4
Eteinen (Silkkisiivet)	X		?				
Kuraeteinen (Silkkisiivet)		X	KSO-125		-23,8	0	83,2
			KSO-125		-23,3	0	71,8
Ryhmätila (Kehrlinnut)	X		OKE-160		+30,7	9	9,8
			OKE-160		+36,4	9	13,7
		X	KSO-160		-32,8	0	83,0
			KSO-160		-34,9	0	94,3
Varasto (Kehrlinnut)		X	KSO-100		-10,4	-9	92,7
Nukkari (Kehrlinnut)	X		OKE-160		+37,3	3	22,5
			OKE-160		+41,7	3	27,7
		X	KSO-160		-39,0	-2	140,3
			KSO-160		-41,0	0	129,4
Askartelu (Kehrlinnut)	X	X	OKE-160		+34,8	6	34,8
			KSO-160		-35,3	-2	115,2
Wc (Kehrlinnut)		X	KSO-160		-37,6	2	92,3
			KSO-125		-20,9	-5	98,8
Eteinen (Kehrlinnut)	X		?				
Kuraeteinen (Kehrlinnut)		X	KSO-125		-23,8	0	77,8
			KSO-125		-23,3	0	75,0
Inva Wc (Kehrlinnut)		X	KSO-125		-20,2	0	56,5
Siivouskomero (Kehrlinnut)		X	KSO-100		-18,7	-3	137,6

LISÄTIETOJA MITTAUKSESTA JA SÄÄDÖSTÄ:

Tyhjillään olevan rakennuksen iv-kone ”seilaa” edes takas, koneen kierrokset eivät pysy paikallaan. Poistoilmapuhaltimen Hertsit liikkuu 24 – 54 välillä. Kone myös sammuu välillä. Ei voitu säätää.

Uuden puolen naulakkoeteisen tuloilmapääte-elimien tasauslaatikon säätöpellin tyyppiä ja k-arvoa ei löytynyt edes valmistajan säätöoppaasta. Ei voitu säätää.

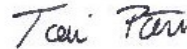
Ilmavirrat säädetty mahdollisimman tasapainoon, suunniteltuja ilmavirtoja ei ollut käytössä.

Mittalaite: : Pressovac Paine-eromittari PHM-V1

Mittauksen suorittajat: Tomi Pötry ja Suvi Pötry

Vakuutamme että työt on suoritettu kaikilta osin hyvien tapojen mukaisesti, sekä RakMK D2 edellyttämällä tavalla ja työmme täyttää P1 luokan vaatimukset.

Allekirjoitus:



Nimen selvennys:

Tomi Pötry

KUVIA KOHTEESTA:



Poistoilmakanavaa (tyhjä rakennus) ennen puhdistusta



Sama kanava puhdistuksen jälkeen

KUVIA KOHTEESTA:



Poistoilmakanavaa (tyhjä rakennus) ennen puhdistusta



Sama kanava puhdistuksen jälkeen

KUVIA KOHTEESTA:



Tuloilmakanavaa (tyhjä rakennus) ennen puhdistusta



Sama kanava puhdistuksen jälkeen

KUVIA KOHTEESTA:

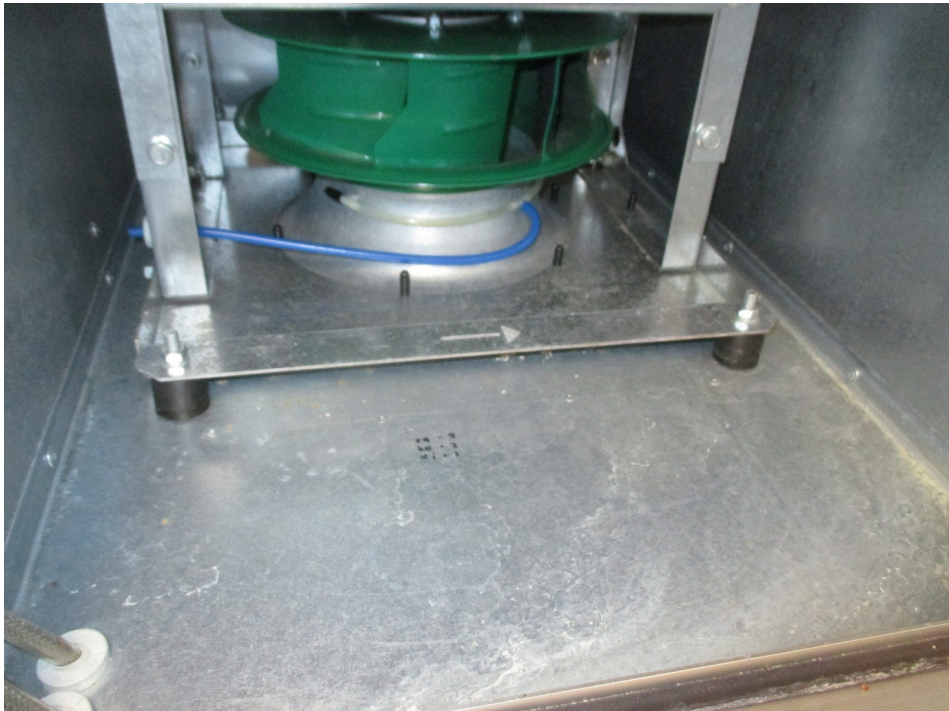


Tuloilmakanavaa (tyhjä rakennus) ennen puhdistusta

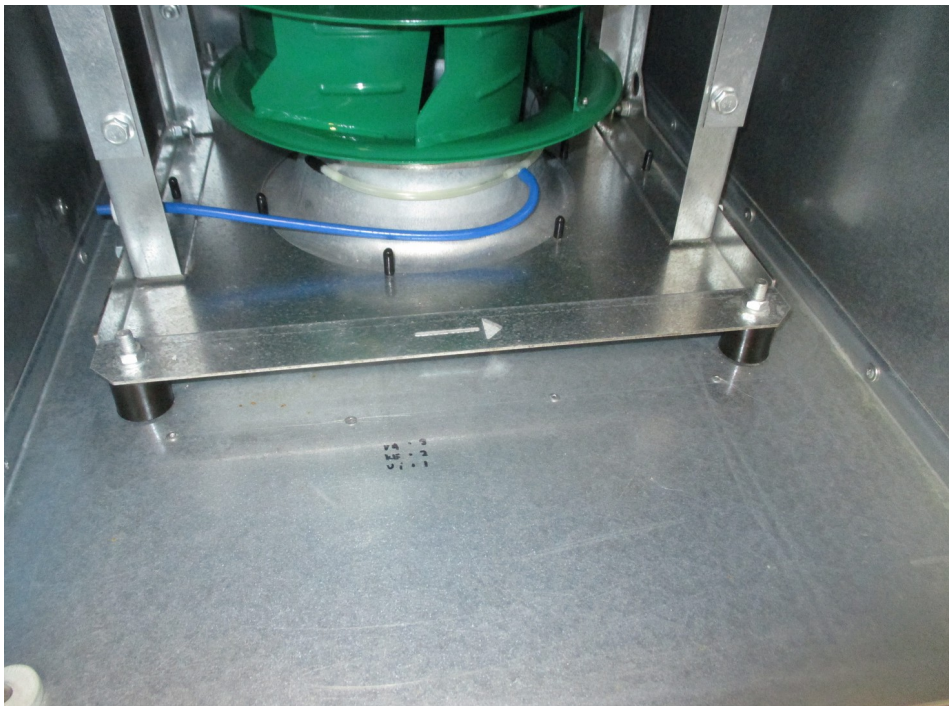


Sama kanava puhdistuksen jälkeen

KUVIA KOHTEESTA:



Iv konetta (tyhjä rakennus) ennen puhdistusta



Sama paikka puhdistuksen jälkeen

KUVIA KOHTEESTA:

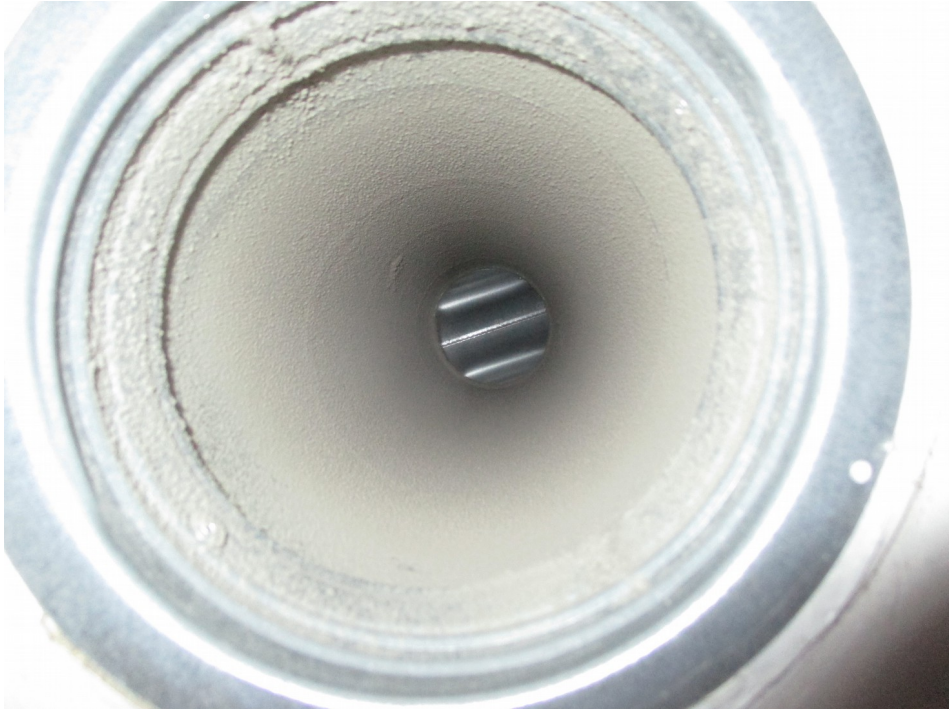


Poistoilmakanavaa (vanha puoli) ennen puhdistusta



Sama kanava puhdistuksen jälkeen

KUVIA KOHTEESTA:



Poistoilmakanavaa (vanha puoli) ennen puhdistusta



Sama kanava puhdistuksen jälkeen

KUVIA KOHTEESTA:



Tuloilmakanavaa (vanha puoli) ennen puhdistusta



Sama kanava puhdistuksen jälkeen

KUVIA KOHTEESTA:



Tuloilmakanavaa (vanha puoli) ennen puhdistusta



Sama kanava puhdistuksen jälkeen

KUVIA KOHTEESTA:



Iv konetta (vanha puoli) ennen puhdistusta



Sama paikka puhdistuksen jälkeen

KUVIA KOHTEESTA:



Poistoilmakanavaa (uusi puoli) ennen puhdistusta



Sama kanava puhdistuksen jälkeen

KUVIA KOHTEESTA:

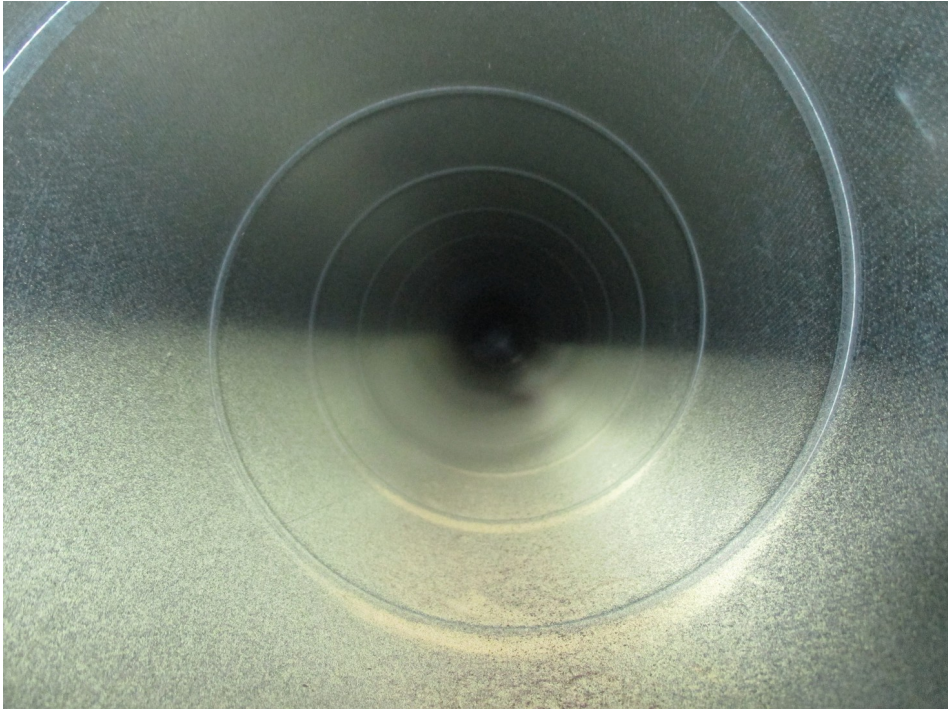


Poistoilmakanavaa (uusi puoli) ennen puhdistusta



Sama kanava puhdistuksen jälkeen

KUVIA KOHTEESTA:

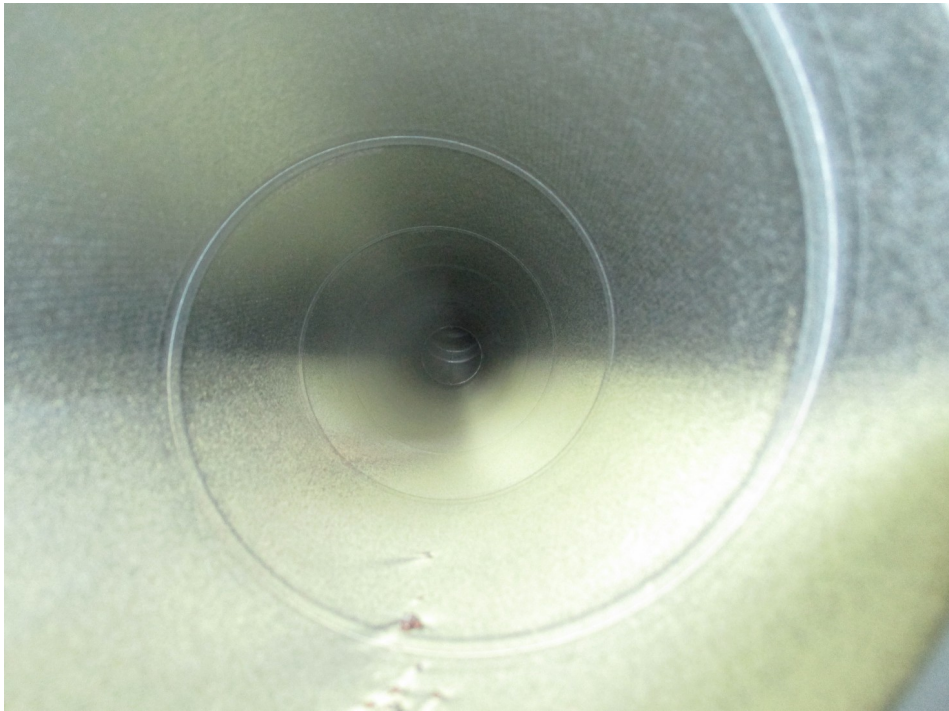


Tuloilmakanavaa (uusi puoli) ennen puhdistusta

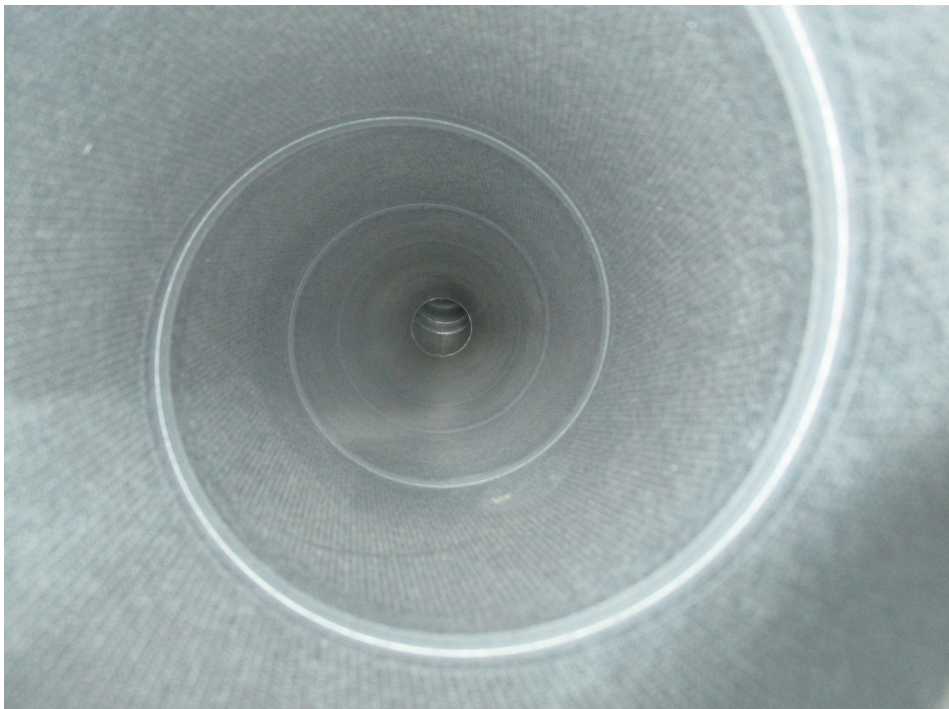


Sama kanava puhdistuksen jälkeen

KUVIA KOHTEESTA:



Tuloilmakanavaa (uusi puoli) ennen puhdistusta



Sama kanava puhdistuksen jälkeen

KUVIA KOHTEESTA:



Iv konetta (uusi puoli) ennen puhdistusta



Sama paikka puhdistuksen jälkeen