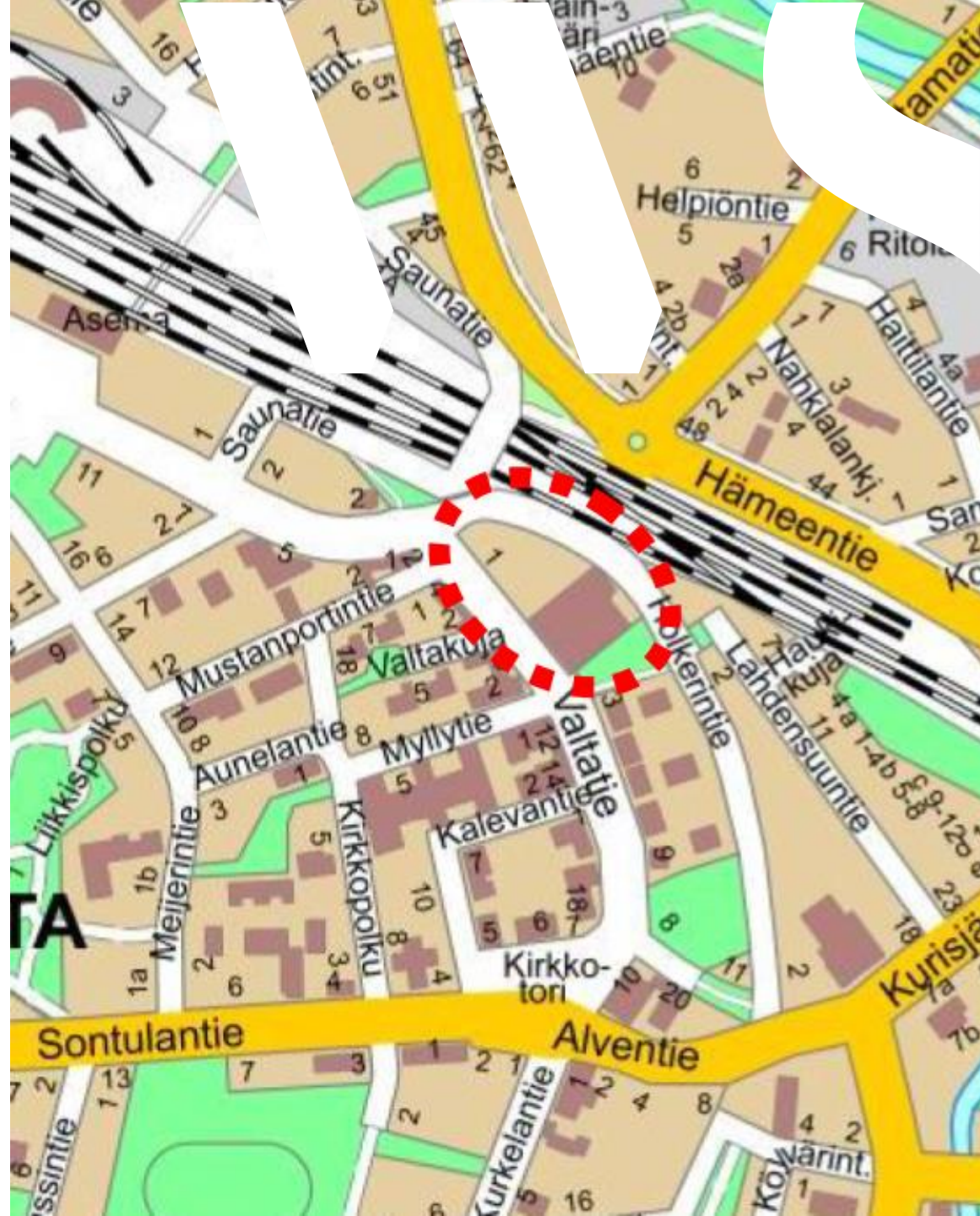


Valtatie 1 asemaavamuutos, Akaa

LIIKENNESELVITYS

Marraskuu 2023



Johdanto

Tämä liikenneselvitys on laadittu Valtatie 1:n asemakaavamuutosta varten kaavan luonnosvaiheessa syksyllä 2023.

Asemakaavan muutosalue sijaitsee Akaassa, Toijalan taajamassa, Valtatien ja Holkerinkadun kulmauksessa. Alueella sijaitsee Toijalan S-market sekä Metsolanpuisto. Kaavamuutoksen tarkoituksena on laajentaa liikerakennusten korttelialuetta puistoalueelle ja mahdollistaa kaupan laajeneminen.

Liikenneselvitys on laadittu konsulttityönä Akaan kaupungin tilauksesta. Tilaajan yhteyshenkilönä on toiminut kaavasuunnittelija Elina Stüber-Asikainen. Selvitys on laadittu WSP Finland Oy:ssä, jossa työstä ovat vastanneet Laura Puistovirta ja Kirsi Venho.

Marraskuussa 2023



Kuva 1. Asemakaavan muutosalueen sijainti Toijalan taajamassa.

Sisällysluettelo

1. Liikenteen nykytila
2. Asemakaavamuuotos
3. Asemakaavan liikenteelliset vaikutukset ja toimenpidetarpeiden arviointi

1. Liikenteen nykytila



Liikenneverkko

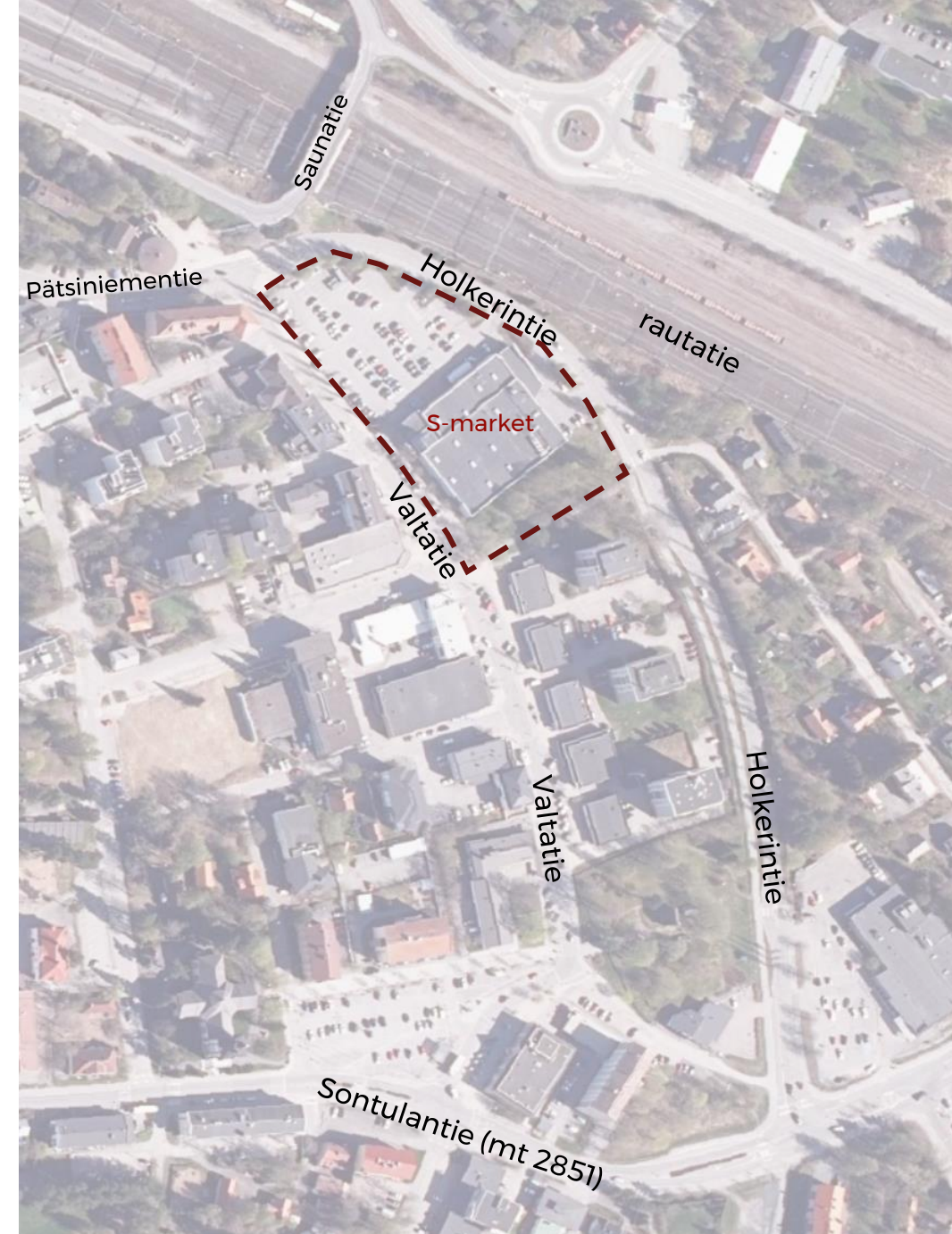
Asemakaava-alue sijaitsee Toijalan taajaman keskustatoimintojen alueella Valtatien ja Holkerintien kulmauksessa, pääradan (Helsinki-Oulu) eteläpuolella.

Asemakaava-alueen länsipuolella kulkeva Valtatie on Toijalan keskustan pääkatu, jonka varteen on sijoittunut liike- ja palvelukiinteistöjä. Asemakaava-alueen pohjois- ja länsipuolella kulkeva Holkerintie on kokoojakatu, joka toimii mm. linja-autoliikenteen reittinä ja on enemmän läpiajoa palveleva reitti kuin Valtatie.

Valtatie ja Holkerintie liittyvät etelässä Sontulantiehen (mt 2851), jonka kautta on edelleen yhteys pääradan itäpuolelle ja valtatielle 3. Pohjoisessa Valtatien ja Holkerintien jatkeena olevan Pätsiniementien kautta on yhteys noin 0,5 km päässä sijaitsevalle Toijalan rautatieasemalle sekä Saunatien kautta radan pohjoispuolelle.

Liikenneturvallisuus

Valtatiellä S-marketin kohdalla on tapahtunut vuosina 2018-2022 kaksi poliisin tietoon tullutta omaisuusvahinkoon johtanutta onnettomuutta; risteämisonnettomuus ja muu onnettomuus. Alueella ei ole erityisiä tiedossa olevia tai havaittuja liikenneturvallisuusongelmia.



Kuva 2. Asemakaavan muutosalueen ympäröivä liikenneverkko.

Katuverkon liikennejärjestelyt

Autoliikenne

Valtatie ja Holkerintie ovat kaksikaistaisia katuja, joiden nopeusrajoitus on 40 km/h. Valtatie on toteutettu materiaaleiltaan korkealuokkaisena keskustan pääkatuna, jossa nopeustaso pyritään pitämään alhaisena. Suojatiet ovat kivettyjä ja osin korotettuja, ja kadulle on toteutettu paljon kadunvarsipysäköintipaikkoja.

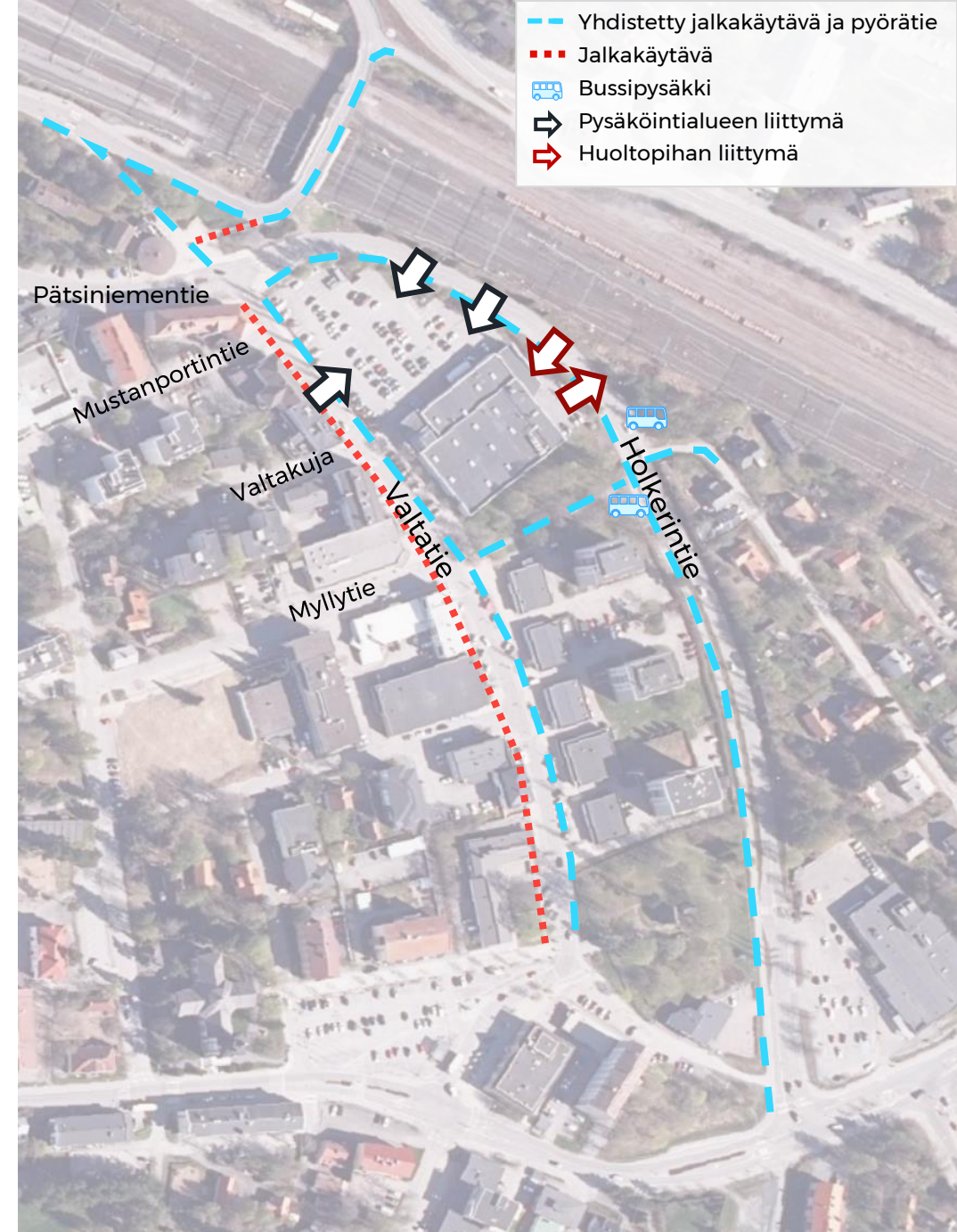
Selvitysalueen kohdalla Valtatiellä on neljä kolmihaaraista valo-ohjaamatonta tasoliittymää: Pätsiniementie, Mustanportintie, Valtakuja ja Myllytie. Kaikki katuverkon liittymät suunnittelualan läheisyydessä ovat avoimia kanavoimattomia liittymiä.

Jalankulku ja pyöräily

Valtatien itäreunalla on yhdistetty jalkakäytävä ja pyörätie ja länsireunalla jalkakäytävä. Holkerintiellä kulkee tien länsipuolella yhdistetty jalkakäytävä ja pyörätie. S-marketin takaa kulkee myös yhdistetty jalkakäytävä ja pyörätie Metsolanpuiston kautta yhdistäen Holkerintien ja Valtatien ja toimien yhteytenä Holkerintien pysäkeille.

Joukkoliikenne

Holkerintiellä kulkevat bussit 59 (Urjala-Toijala) sekä 69 (Valkeakoski-Toijala) yhteensä 10 kertaa päivässä arkin ja 3 kertaa viikonloppuisin. Holkerintiellä on pysäkipari S-marketin kohdalla.



Kuva 3. Katuverkon liikennejärjestelyt asemakaava-alueen kohdalla.

Tontin sisäiset järjestelyt

Liittymät

Ajoneuvoliikenteen yhteydet S-marketin tontille sijoittuvat Holkerintielle ja Valtatielle. Holkerintieltä on kaksi liittymää pysäköintialueelle sekä kaksi liittymää huoltopihalle. Valtatieltä on yksi liittymä pysäköintialueelle.

Pysäköinti

S-marketin edustalla on yhteensä noin 155 pysäköintipaikkaa asiakkaille. Pysäköintialueella sijaitsee myös ABC-latausasema, jossa on neljä latauspistettä. Henkilökunnan pysäköinti sijaitsee huoltopihan yhteydessä Holkerintien puolella.

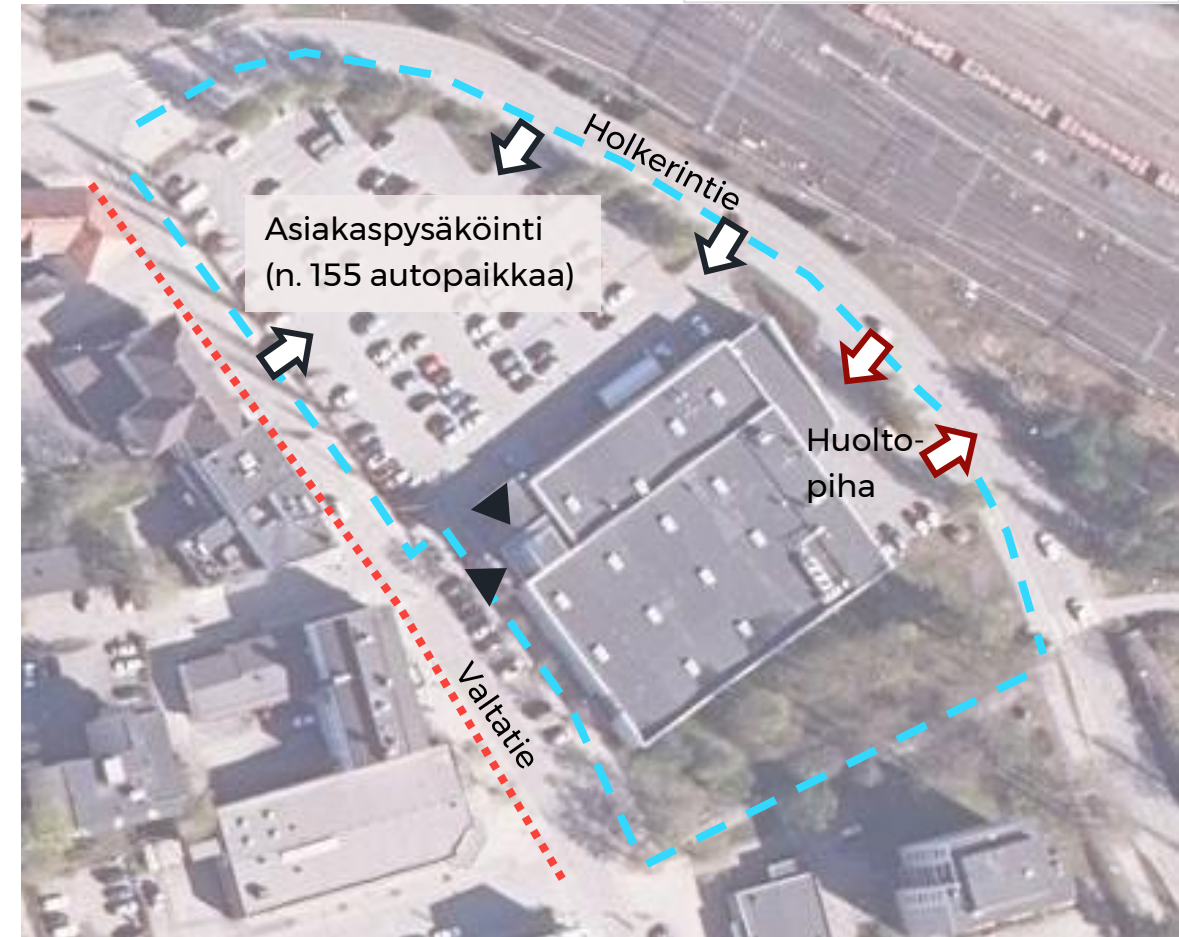
Huoltoliikenne

Kaupan huoltopiha sijaitsee Holkerintien puolella. Huoltoliikenne ajaa huoltopihalle pohjoisemman liittymän kautta, peruuttaa lastauslaiturille, ja ajaa eteläisemmän liittymän kautta ulos.

Jalankulku ja pyöräily

Jalankulun pyöräilyn yhteys S-marketille sijoittuu Valtatien puolelle kaupan pääsisäänkäynnin edustalle. Polkupyörille on varattu pysäköintitilaa pääsisäänkäynnin läheisyydessä.

- - - Yhdistetty jalkakäytävä ja pyörätie
- - - Jalkakäytävä
- Bussipysäkki
- Pysäköintialueen liittymä
- Huoltopihan liittymä
- Pääsisäänkäynti



Kuva 4. Tontin sisäiset liikennejärjestelyt.

2. Asemakaavamuuotos



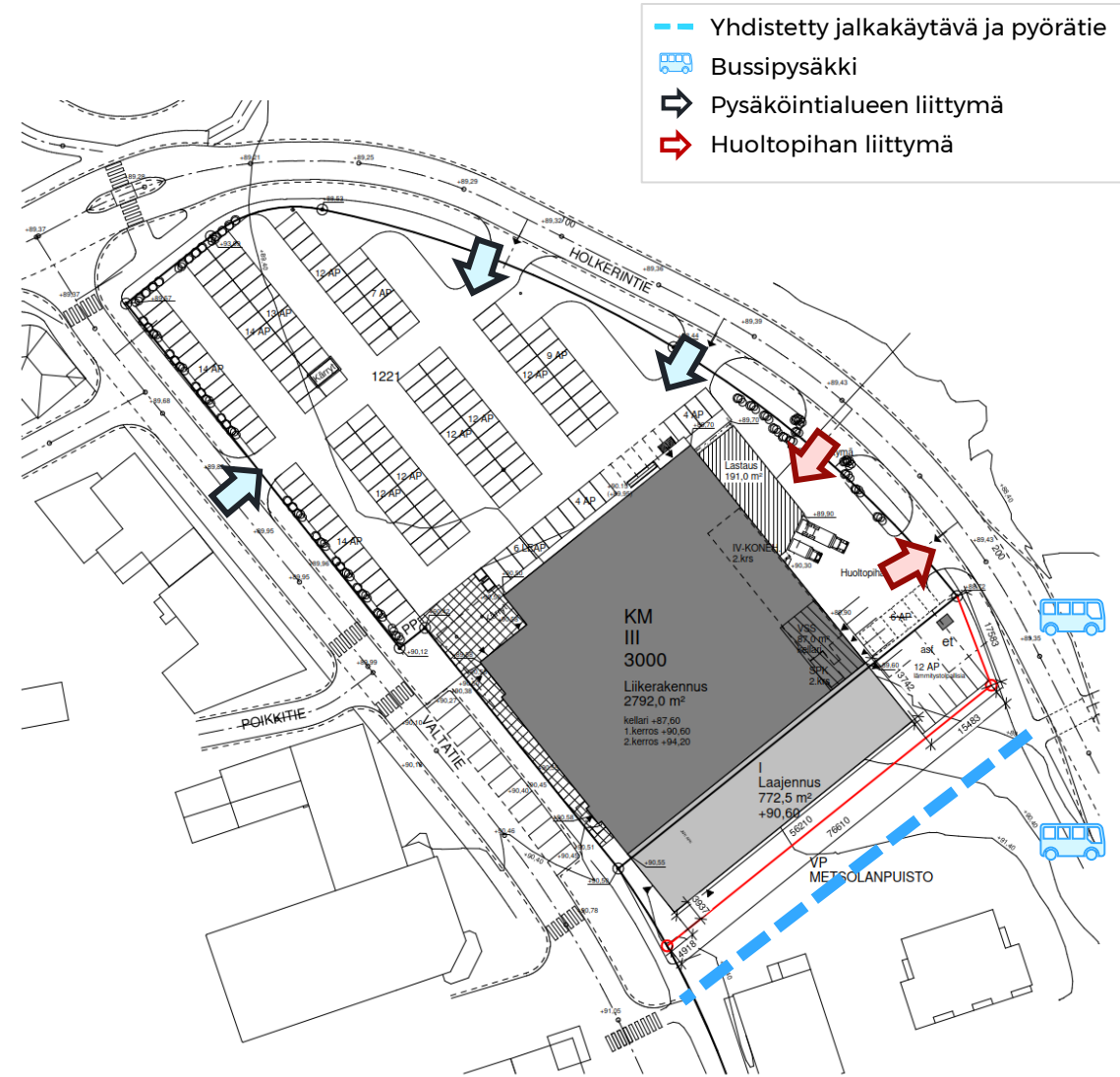
Asemakaavamuutos

Asemakaavamuutoksen tarkoituksena on laajentaa liikerakennusten korttelialuetta 1221 (KM) puistoalueelle (VP) ja mahdollistaa kaupan laajeneminen. Kaavamuutoksessa nykyistä S-marketia laajennetaan Metsolanpuiston suuntaan. Yhteensä laajennus on noin 770 kem². Liikerakennuksen pääsisäänkäynti säilyy nyky paikalla.

Kaavamuutoksen myötä tontin pihajärjestelyt liikerakennuksen luoteispuolella säilyvät nykyisenlaisina. Autojen kulkuyhteydet pysäköintialueelle Holkerintieltä ja Valtatieltä säilyvät ennallaan, ja asiakaspysäköinnin järjestelyihin tai paikkamäärään ei ole esitetty muutoksia. Myös jalankulun ja pyöräilyn yhteydet säilyvät nykyisinä.

Huoltoliikenteen järjestelyt säilyvät ennallaan Holkerintien puolella: Pohjoisemman liittymän kautta ajetaan sisään ja eteläisemmän liittymän kautta ulos. Henkilökunnalle osoitetaan lisää pysäköintipaikkoja huoltopihan yhteydestä, ja pysäköintipaikkajärjestelyä uudistetaan hieman tontin laajentumisen myötä.

Kaavamuutoksen ja kiinteistön laajennuksen myötä jalankulku- ja pyöräilyväylät S-marketin takana Metsolanpuistossa sekä Holkerintiellä ja Valtatiellä säilyvät ennallaan. Myös bussipysäkit säilyvät Holkerintiellä nykyisillä sijainneillaan.



Kuva 5. Asemapiirros asemakaavan muutosalueelle suunnitellusta laajennuksesta ja pihajärjestelystä.

3. Asemakaavan liikenteelliset vaikutukset ja toimenpidetarpeiden arviointi

1



Vaikutukset autoliikenteeseen

- Kaupan laajeneminen ei automaattisesti kasvata asiakas- ja liikennemääriä, sillä kaupan toiminnot ja tarjonta säilyvät lähtökohtaisesti nykyisenlaisena. Laajentumisen lisäneliöillä voidaan kasvattaa varastotiloja ja lisätä myymälätilojen väljyyttä. Laajentuvan myymälän arvioidaan kuitenkin lisäävän jonkin verran kaupan vetovoimaa ja asiakasmääriä.
- Matkatuotosten laskennan lähtökohtana ovat kerrosneliömetrimäärät. Suoraan matkatuotosperusteisesti laskettuna kerrosneliömetrimäärän kasvu 28 prosentilla kasvattaisi liikenne- ja asiakasmääriä 28 %. Käytännössä vaikutus liikennemääriin on pienempi, suuruusluokaksi on arvioitu 10 % kasvu. Tämä tarkoittaa noin 90 henkilöautokäynnin lisäystä vuorokausitasolla. Matkatuotoksen laskentaperiaate on esitetty seuraavalla sivulla.
- Asiakasliikenne kulkee pysäköintialueelle kahden eri kadun ja kolmen eri liittymän kautta. Liikennemäärien kasvu yksittäisessä liittymässä tai muualla katuverkolla on niin vähäinen huipputuntien aikaan, ettei sillä ole vaikutusta liittymien toimivuuteen. Valtatien tai Holkerintien liikennemääriin ei ennusteta myöskään muusta Toijalan keskustan maankäytöstä johtuen niin suurta liikennemäärien kasvua, että se aiheuttaisi toimivuusongelmia kaupan tonttiliittymissä.
- Tontin asiakaspysäköintimäärään tai -järjestelyihin ei esitä muutoksia. Nykyinen pysäköintipaikkamäärä on koettu riittäväksi. Arvioitu 10 prosentin liikenteen lisäys ruuhka-aikoina lisää pysäköintipaikkojen tarvetta muutamalla autopaikalla. Normaaleina ruuhkahuippuina nykyinen paikkamäärä riittää vastaamaan kysyntään hyvin. Satunnaisina sesonkihuippuina pysäköintialue voi täyttyä. Lähikatujen varsilla on tarvittaessa pysäköintitilaa, joka on hyödynnettävissä.
- Henkilökunnan pysäköintipaikkamäärä kasvaa nykyisestä kuudesta 12:een vastaten kysyntään.
- Nykyiset huoltoliikenteen järjestelyt Holkerintien puolella ovat toimivat, ja niihin ei ole esitetty muutoksia. Huoltopiha ja huoltoliikenteen reitit sijaitsevat erillään asiakasliikenteestä ja huoltoliikenteen ei ole tarve ajaa keskustan pääkadun (Valtatien) kautta, jossa risteämisiä suojattomien tienkäyttäjien kanssa olisi huomattavasti enemmän. Huoltoliikenteen määriin ei ole odotettavissa liikenteellisesti merkittäviä muutoksia laajennuksesta johtuen.

Matkatuotoksen laskenta

Nykytila päivittäistavarakauppa

- 2800 kem²
 - 100 käyntiä/100 myynti-m²
 - 20 000 – 40 000 asukkaan kaupunkiseutu
 - Henkilöauton keskimääräinen henkilöluku 1,6
 - Henkilöauton kulkutapaosuus 67 %
- **Yhteensä 890 henkilöautokäyntiä/vrk**
- Aamulla klo 7-8 saapuu 0,3 % = 3 ajon. ja lähtee 0,1 % = 1 ajon.
 - Illalla klo 16-17 saapuu 10,5 % = 93 ajon. ja lähtee 10 % = 89 ajon.
 - Lauantaina klo 12-13 saapuu 17,3 % = 154 ajon. ja lähtee 18,1 % = 161 ajon.

Laajennus päivittäistavarakauppa

- 770 kem² eli +28 % nykytilanteeseen verrattuna
 - Laajennuksen aiheuttaman liikenne- ja asiakasmäärien kasvuksi oletetaan 10 %
- **Yhteensä 90 henkilöautokäyntiä/vrk**
- Aamulla klo 7-8 saapuu 0,3 % = 0 ajon. ja lähtee 0,1 % = 0 ajon.
 - Illalla klo 16-17 saapuu 10,5 % = 9 ajon. ja lähtee 10 % = 9 ajon.
 - Lauantaina klo 12-13 saapuu 17,3 % = 15 ajon. ja lähtee 18,1 % = 15 ajon.

Vaikutukset jalankulun, pyöräilyn ja joukkoliikenteen olosuhteisiin sekä liikenneturvallisuuteen

- Kaupan alue on erittäin hyvin saavutettavissa kestävillä kulkutavoilla. Asemakaava-alue rajautuu joka suunnalla hyviin jalankulku- ja pyöräilyreitteihin ja lisäksi kaupan välittömässä läheisyydessä sijaitsee linja-autopysäkit.
- Kaupan laajentumisella ei ole merkittäviä vaikutuksia nykyisiin jalankulun ja pyöräilyn olosuhteisiin tai liikenneturvallisuuteen. Kaupan laajentumisesta aiheutuva autoliikennemäärien kasvu on arvioitu melko vähäiseksi, ja se jakautuu useaan eri tonttiliittymään, joten sillä ei ole merkittävää vaikutusta jalankulun ja pyöräilyn turvallisuuteen autoliikenteen risteämispaikoissa. Pysäköintialueen liittymien ja huoltoliikenteen painottuminen Holkerintien puolelle nykyratkaisujen mukaisesti vähentää autoliikenteen ohjautumista Valtatielle parantaen keskustan pääkadun turvallisuutta ja viihtyisyyttä.
- Kaupan sisäänkäynnit säilyvät nykyisillä paikoilla, ja jalankulun ja pyöräilyn yhteyksiin ei ole sen vuoksi tarve tehdä muutoksia. Metsolanpuiston yhdistetty jalkakäytävä ja pyörätie säilyy nykypaikalla, ja sen kautta on yhteys Holkerintien suunnasta kaupan Valtatien puolella sijaitsevalle sisäänkäynnille. Laadukkailla ja riittäväillä pyöräpysäköintiratkaisuilla voidaan osaltaan lisätä pyöräilyn houkuttelevuutta kulkutapana.
- Asiakaspysäköintialueen säilyessä nykyisenlaisena ja paikkamäärän nykytasolla, uusia jalankulkuyhteyksiä pysäköintialueelta kaupan sisäänkäynnille ei voida toteuttaa. Nykyinen ratkaisu on kuitenkin koettu käytössä riittävän turvalliseksi.
- Henkilökunnalle osoitettavat uudet pysäköintipaikat Holkerintien puolella sijaitsevat huoltopihan läheisyydessä. Esitetty pysäköintijärjestely vaikuttaa toimivalta. Pysäköintipaikoilta pääsee kulkemaan henkilökunnan sisäänkäynneille siten, ettei ole tarvetta kulkea huoltopihan läpi.
- Asemakaavamuutoksen mukaisella ratkaisulla ei ole vaikutusta Holkerintien linja-autopysäkkien saavutettavuuteen. Linja-autopysäkit voidaan säilyttää nykyisillä paikoilla, ja pysäkeille johtavat jalankulun ja pyöräilyn yhteydet puiston läpi sekä Holkerintien varressa säilyvät nykyisellään. Asemakaavamuutoksen vuoksi ei ole myöskään tarvetta tehdä muutoksia Holkerintien suojatiejärjestelyihin pysäkin kohdalla.
- Toijalan rautatieaseman saavutettavuuteen asemakaavamuutoksella ei ole vaikutusta.